

# Scalewatcher® Nano

Elektronisch Hard Water Behandelingsysteem

Scalewatcher is de oplossing voor al uw kalkproblemen

GEEN ZOUT NODIG - DE WERKING BEGINT DIRECT

## Behandeld water

### De voordelen...

- Voorkomt kalkaanslag en ontkalkt het hele water systeem
- Spaart daardoor energie, water wordt sneller warm
- Vriendelijk voor huid en haar
- Verlengt de levensduur van filters
- Behandeld water maakt beter schoon en bespaart daarom op schoonmaakmiddelen
- Behandeld water remt de groei van bacteriën.

### Nooit meer...

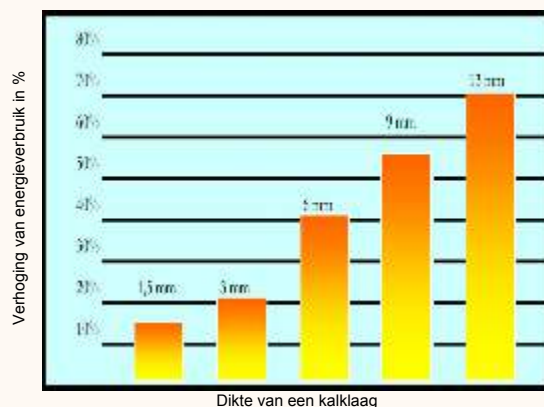
- X Geringe waterdruk door gedeeltelijk verstopte leidingen
- X Verkalkte elementen in uw waterkoker of andere apparatuur
- X Irriterende huid en stug haar
- X Dof eetgerei en servies
- X Moeilijk te verwijderen kalkvlekken op uw sanitair
- X Verstopte kranen en douche koppen.



### De kosten van ketelsteen

Het verwarmen van kalklagen is zonde van uw geld.

Een laagje van slechts 6 mm in uw water boiler verhoogt de brandstofkosten met 40 %



✓ **Gemakkelijk zelf te installeren**  
✓ **Verbruikt geen chemicaliën**

✓ **Milieuvriendelijk**  
✓ **Compact en verhuisbaar**

# Scalewatcher® Nano

Elektronisch Hard Water Behandelingsysteem

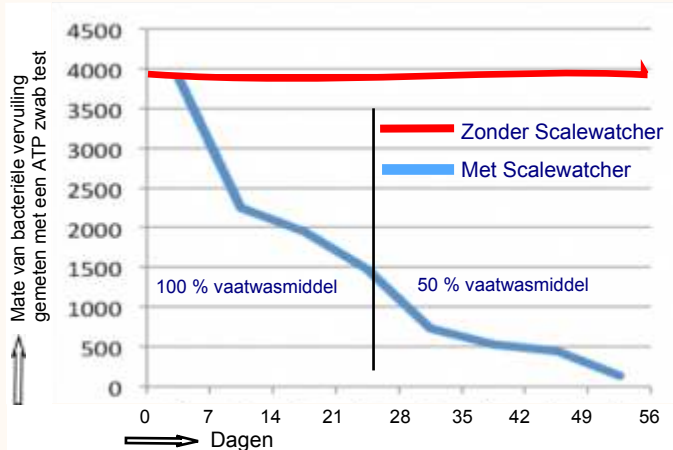
Scalewatcher is de oplossing voor al uw kalkproblemen

GEEN ZOUT NODIG - DE WERKING BEGINT DIRECT

## Toepassingsverslag vaatwasser

Zes kommen uit de keuken van een restaurant werden gemerkt met de nummers 1 t/m 6, gereinigd door de vaatwasser en de volgende dagen weer gebruikt en gereinigd gedurende 56 dagen. Voor dit experiment was de bacteriële activiteit, gemeten met een ATP meter, gemiddeld 3800. Het gemiddelde is weergegeven in onderstaande grafiek met de blauwe lijn.

Na het installeren van Scalewatcher kan men zien dat de bacteriële activiteit snel afneemt. Na 10 dagen is deze gereduceerd tot circa 2200. Na 24 dagen werd er 50 % minder zeep gebruikt. Na 56 dagen is te zien dat de bacteriële activiteit te verwaarlozen is. Zonder behandeling zal de bacteriële activiteit rond de 3800 blijven hangen. Uiteraard geldt het voorgaande voor alle oppervlakken die herhaaldelijk worden gereinigd met door Scalewatcher behandeld water.



## Werkingsgarantie

Indien u niet tevreden bent met de werking van het product na het drie maanden doorlopend gebruikt te hebben, doch niet langer dan vier maanden, dan zal het aankoopbedrag worden terugbetaald.

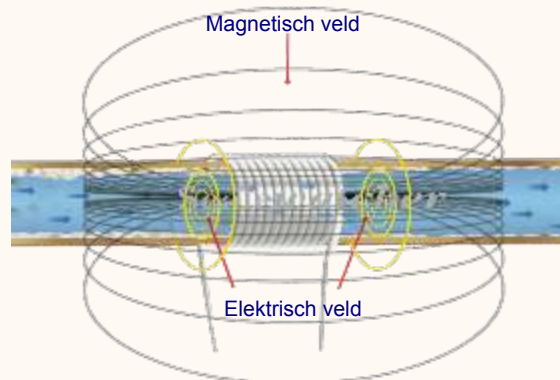
## Fabrieksgarantie

Twee jaar op materiaal en arbeid. Mocht het apparaat binnen deze periode defect raken, dan zorgt uw leverancier voor een nieuw apparaat.



## Werkingsprincipe

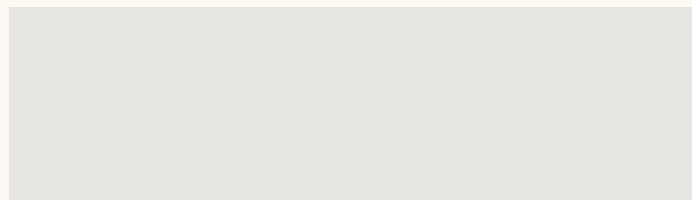
De Scalewatcher behandelt het water door het induceren van magnetische en elektrische velden met een continu veranderende frequentie binnen een geoptimaliseerde frequentieband. Deze werking beïnvloedt de eerste fase van kristalgroei in de bulk van het water, wat resulteert in vele kleine kristallen met een afgeronde vorm, die niet gemakkelijk zullen hechten aan de wand van pijpleidingen of andere oppervlakken zoals verwarmings-elementen van wasmachines en vaatwassers en uw huid ook niet zullen irriteren. Zonder behandeling zijn deze kristallen groter en zijn niet afgerond waardoor ze makkelijker hechten. Aangezien er geen nieuwe kalklagen worden gevormd, zullen door de kracht van het behandelde stromende water de oude lagen geleidelijk verdwijnen. Hierdoor zal de hardheid van het water tijdelijk verhoogd worden totdat alle kalk is verwijderd.



## Product gegevens

- Elektronica bedekt met kunsthar in een sterke kunststof behuizing.
- Twee LED's voor het aangeven van de netspanning- en uitgangssignaal.
- Spatwaterbestendig.
- Afmetingen: 160 x 90 x 39 mm.
- Gewicht: 500 Gram.
- Vermogen: 4 Watt.
- Geschikt voor alle materialen en pijpleidingen zoals gebruikt in huishoudens.
- Adapterspanning 12 Volt en is veilig voor de gebruiker.

Uw leverancier:



Weer een oer Nederlands product uit Alphen aan den Rijn.