

Scalewatcher®



La solution au problème du tartre du lait dans l'industrie laitière



Les fermiers producteurs de lait consacrent chaque année beaucoup d'argent au nettoyage des conduites pour en retirer le tartre du lait et réduire le nombre de bactéries dans le produit fini.

Le dispositif Scalewatcher permet de faire des économies en réduisant la formation de dépôt ainsi que le nombre de colonies bactériennes.

Les rapports de terrain indiquent que le dispositif :

- améliore l'enregistrement des débitmètres ;
- ramollit et finit par supprimer le tartre du lait existant ;
- réduit le nombre de bactéries dans le lait ;
- prévient la formation de tartre du lait sur les capteurs des trapeuses ;
- permet des économies en frais de produits chimiques et d'entretien ;
- se rembourse lui-même en un an.



Avantages du Scalewatcher:

- Installation sans arrêt de la production
- Aucun produit chimique
- Sans entretien
- Aucun changement constaté dans la qualité du lait
- Consommation d'électricité négligeable
- Nettoyage plus rapide
- Durée de vie prolongée des biens d'équipement.



Scalewatcher®

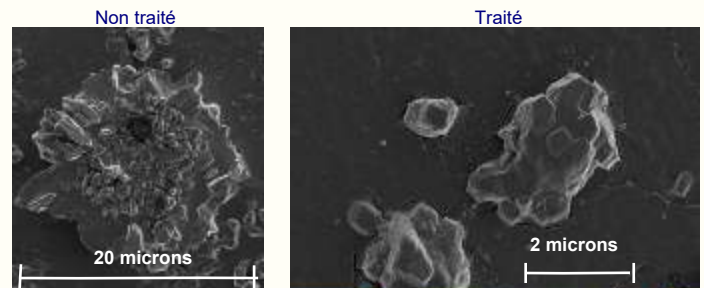
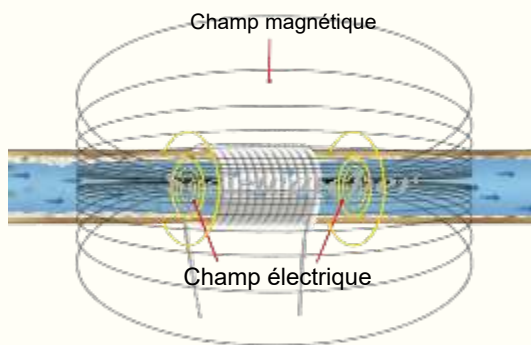


La solution au problème du tartre du lait dans l'industrie laitière

Quel est le principe de fonctionnement ?

Le mécanisme d'action a été établi pour les cristaux de carbonate de calcium dans l'eau. Le lait consistant en environ 85 % d'eau, le mécanisme d'action est similaire. Le traitement affecte la prolifération initiale des cristaux dans le composé eau/lait, dans la mesure où les cristaux formés sont plus petits et plus ronds et par conséquent ont moins tendance à accrocher aux surfaces.

Sans traitement, les cristaux sont plus gros et plus irréguliers, avec des bords aigus, et se lient plus facilement entre eux. Comme il ne se forme pas de nouvelle couche de tartre, les couches plus anciennes finissent par disparaître emportées par le flux d'eau/lait.



Les bactéries prolifèrent moins rapidement et les colonies déjà formées sont détruites comme le montrent les photos ci-dessous



Sur le disque de gauche, des bactéries ont été inoculées. Après trois jours, le disque a été placé dans le champ du dispositif Scalewatcher. Après deux jours, on constate une diminution significative du nombre de bactéries. Un rapport est disponible sur demande.

Spécifications du produit

Composants :

Chaque module est constitué d'un dispositif Scalewatcher, d'un câble signal, d'attaches, de prises, et accompagné d'instructions claires.

Alimentation : Les modules peuvent être branchés sur du 110 V~CA ou du 230 V~CA, 50/60 Hz. En option : énergie solaire ou 24 volts en courant continu.

Consommation d'énergie inférieure à 77 kWh / an

Matériel :

Revêtement étanche de l'électronique Les boîtiers pour utilisation intérieure sont conçus en thermoplastique résistant. Les boîtiers pour utilisation extérieure sont à l'épreuve des intempéries.

Commandes et témoins :

Tous les dispositifs comportent des témoins indiquant le bon fonctionnement, la puissance utilisée et le signal de la bobine connectée

Fiabilité :

Seuls des composants électroniques de grande qualité sont utilisés, notamment une puce (circuit intégré) spécialement conçue pour contrôler le processeur de génération de signal.

Les composants ont une durée de vie de plus de 20 ans.

Sécurité :

Le dispositif Scalewatcher répond aux normes électriques de sécurité. L'électronique est enrobée dans un revêtement de résine étanche.

La puissance fournie ne présente aucun risque pour le personnel ni pour les équipements sensibles. Il n'existe aucun contact électrique entre la conduite et la bobine. La faible tension en sortie n'est pas dangereuse.

Les systèmes Scalewatcher sont également disponibles pour les applications domestiques, commerciales, industrielles et agricoles, capables de traiter des conduites de 5 à 3 000 mm, quel que soit le débit.

Votre revendeur :